

## Leidingdrukregelaar R280

### Beschrijving

De R280 leidingdrukregelaar is een robuuste drukregelaar welke geheel uit messing bestaat. Hij is uitermate geschikt voor het reduceren van de druk van medische gassen, perslucht en neutrale gassen. Instelling door handwiel, knevel of zeskant afhankelijk van model en secundaire druk. Genoemde uitvoering is speciaal gereinigd voor zuurstofgebruik. Standaard levering met spindelborgmoer en 1 manometeraansluiting afgeblind. Manometers, bevestigingsbeugels en revisiesets zijn separaat leverbaar.

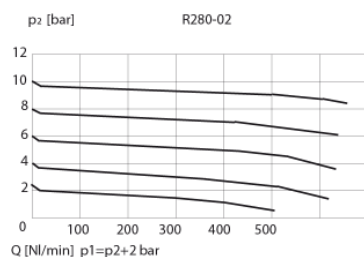
### Technische gegevens

Materialen		Maximum werkdruk	: 40 bar
Behuizing	: Messing (CuZn40Pb)	Manometeraansluiting	: 2x G ¼" ( 1stk afgeblind )
Afdichtingen	: NBR	Toegestane werkttemp.	: -10°C tot +90°C
Binnendelen	: Messing (CuZn40Pb) / RVS		
Standaard levering zonder manometers			

De materialen voldoen aan de NEN-EN-ISO 15001:2010 en zijn als zodanig geschikt voor zuurstof en o.a. toepasbaar in leidingsystemen voor medische gassen ( NEN-EN-ISO 7396-1).

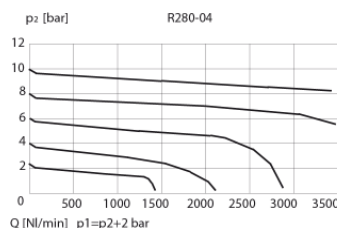
### Detail:

#### PMSAC-R280-02-X<sup>2</sup>-K15



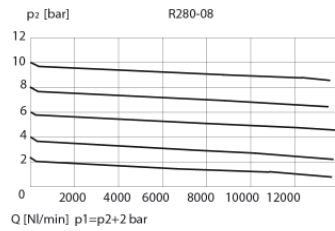
Aansluitmaat	: G ¼"
K <sub>v</sub> -waarde	: 0,48
Doorlaat	: DN6
Volumestroom <sup>1</sup>	: 25m <sup>3</sup> /h - 430l/min
Regelbereik <sup>2</sup>	: 0,2-3,6,10,16 of 25 bar
Gewicht	: 0,398kg
Afmetingen (mm)	: A            B            C
	: 45            104        23

#### PMSAC-R280-04-X<sup>2</sup>-K15



Aansluitmaat	: G ½"
K <sub>v</sub> -waarde	: 1,5
Doorlaat	: DN12
Volumestroom <sup>1</sup>	: 75m <sup>3</sup> /h - 1250l/min
Regelbereik <sup>2</sup>	: 0,2-3,6,10,16 of 25bar
Gewicht	: 1kg
Afmetingen (mm)	: A            B            C
	: 72            145        30

## PMSAC-R280-08-X<sup>2</sup>-K15

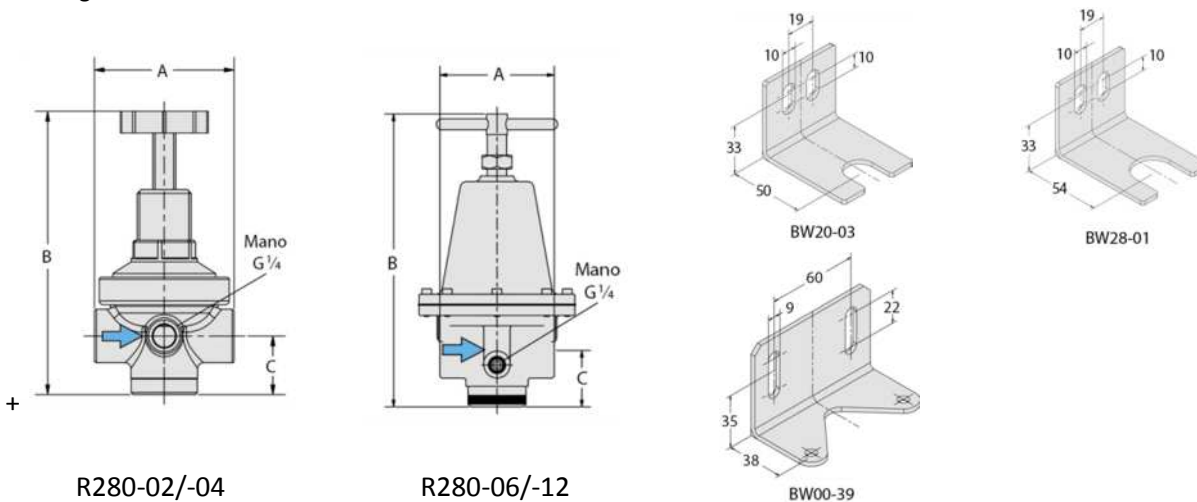


Aansluitmaat	:	G 1"
K <sub>v</sub> -waarde	:	4,8
Doorlaat	:	DN20
Volumestroom <sup>1</sup>	:	460m <sup>3</sup> /h _ 7816l/min
Regelbereik <sup>2</sup>	:	0,2 -3,6,10,16 of 25 bar
Gewicht	:	3,48kg
Afmetingen (mm)	:	A            B            C
		83            216        41

\*1: p<sub>1</sub>= 8 bar, p<sub>2</sub>=6 bar en Δp=1 bar drukverlies

\*2: A=0,2..3 bar, B=0,2..6 bar, C=0,5..10 bar, D=0,5..16 bar, E=0,5..25 bar

### Afmetingen



Omschrijving	Aansluiting proces	Drukregelbereik	Artikelnummer
Drukregelaar R280-02-C	F: G $\frac{1}{4}$ "	0-10 bar	PMSAC-R280-02-C-K-15
Drukregelaar R280-04-C	F: G $\frac{1}{2}$ "	0-10 bar	PMSAC-R280-04-C-K-15
Drukregelaar R280-04-D	F: G $\frac{1}{2}$ "	0-16 bar	PMSAC-R280-04-D-K-15
Drukregelaar R280-08-C	F: G1"	0-10 bar	PMSAC-R280-08-C-K-15
Drukregelaar R280-08-D	F: G1"	0-16 bar	PMSAC-R280-08-D-K-15

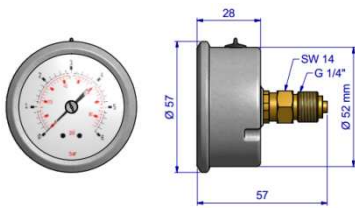
Niet genoemde druk bereiken op aanvraag

Toebehoren	Passende op	Materiaal	Artikelnummer
Bevestigingsbeugel	R280-02 (G $\frac{1}{4}$ )	staal	PMSAC-BW20-03
Bevestigingsmoer	R280-02 (G $\frac{1}{4}$ )	messing	PMSAC-M20x1,5M
Bevestigingsbeugel	R280-04 (G $\frac{1}{2}$ )	staal	PMSAC-BW28-01
Bevestigingsmoer	R280-04 (G $\frac{1}{2}$ )	messing	PMSAC-M28x1,5M
Bevestigingsbeugel	R280-08 (G1)	staal	PMSAC-BW00-39
Reparatieset	R280-02 (G $\frac{1}{4}$ )		PMSAC-RKR-02K
Reparatieset	R280-04 (G $\frac{1}{2}$ )		PMSAC-RKR-04K
Reparatieset	R280-08 (G1)		PMSAC-RKR-08AK

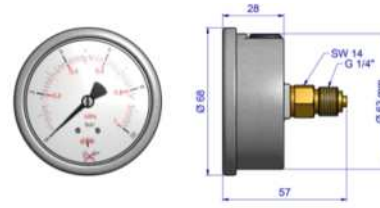
Toebehoren	Passende op	Materiaal	Artikelnummer
Regelveer 0-10 bar	R280-04 (G1/2)	RVS	PMSAC-R274/18
Regelveer 0-16 bar	R280-04 (G1/2)	RVS	PMSAC-R247/47
Regelveer 0-10 bar	R280-08 (G1)	RVS	PMSAC-R280/49
Regelveer 0-16 bar	R280-08 (G1)	RVS	PMSAC-R280/65
Manometerring	G 1/4"	Aluminium	PNN039
Manometerring	G 1/4" d= 0,5mm	PA6.6	SMT33333333708
Manometerring	G 1/4" d= 1,5mm	PA6.6	SMT333333336345
Manometerring	G 1/4" d= 2 mm	PA6.6	SMT333333336346

### Manometers

50mm, dubbele schaal, bar/Kpa, vetvrij geschikt voor zuurstof



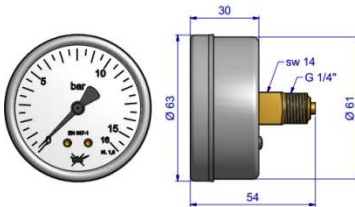
63mm, dubbele schaal, bar/Kpa, vetvrij geschikt voor zuurstof



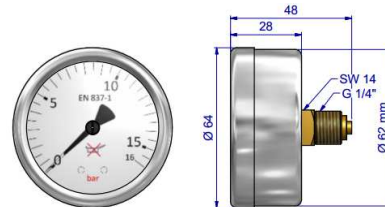
Druk bereik	Materialen	Artikelnummer
0-4 bar	RVS / messing	PMMT2306ADMBVV-RVS-DBLS
0-6 bar	RVS / messing	PMMT2307ADMBVV-RVS-DBLS

Druk bereik	Materialen	Artikelnummer
0-6 bar	RVS / messing	PMMT3306ADMBVV-DBLS
0-10 bar	RVS / messing	PMMT3307ADMBVV-DBLS
0-16 bar	RVS / messing	PMMT3308ADMBVV-DBLS
0-25 bar	RVS / messing	PMMT3309ADMBVV-DBLS

63mm, schaal: Bar, vetvrij geschikt voor zuurstof



63mm, schaal: Bar, vetvrij geschikt voor zuurstof



Druk bereik	Materialen	Artikelnummer
0-10 bar	RVS / messing	PMMT3307ADMBVV
0-16 bar	RVS / messing	PMMT3308ADMBVV
0-25 bar	RVS / messing	Op aanvraag

Druk bereik	Materialen	Artikelnummer
0-6 bar	ST.chr. / messing	PMMT3306ADMBVV/STL
0-10 bar	ST.chr. / messing	PMMT3307ADMBVV/STL
0-16 bar	ST.chr. / messing	PMMT3309ADMBVV/STL

### Montage voorbeelden



R280-04



R280-04 m. afsluiter



R280-06



R280-8

Voorbeeld van een samengestelde drukregelaar met manometer, bevestigingsbeugel en aansluitnippels